



Disposable Injection Needles  
**一次性使用内窥镜注射针**

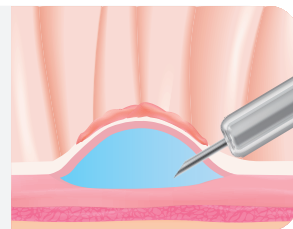
国械注准20173143024

新跃医疗旗下品牌

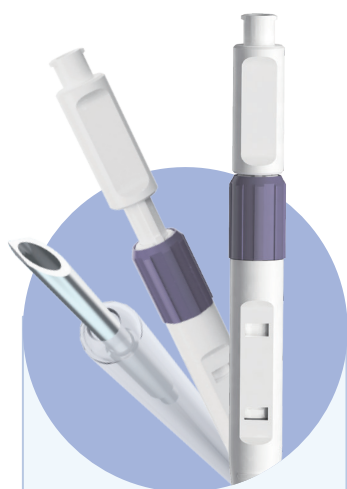
**AteTec**

## 适用范围

与内窥镜配合使用，用于在食道和胃的静脉曲张的治疗过程中进行内镜下的注射，以及在消化道内的粘膜下层注射。



## 产品特点

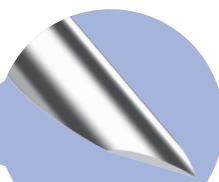


### 二次脱鞘设计

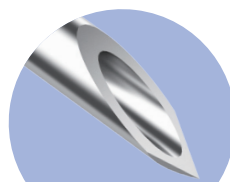
从容应对粘针，降低对血管外壁二次伤害。

### 手柄防滑设计

增强术中操控性



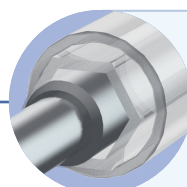
针尖背部倒角



针尖菱形设计

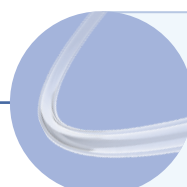
### 针尖菱形、双开刃设计

进针顺滑，更易穿刺



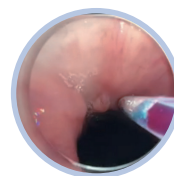
### 点面接触内鞘管设计

有效减少摩擦力  
确保出针顺畅



### 进口管材

高强度、抗弯折  
高透管身，回血清晰



## 规格型号

	鞘管最大外径 (mm)	有效长度 (mm)	针管直径 (G)	针尖伸出长度 (mm)	适应症推荐
ATE-ZSZ-18×1200×25×4	Φ1.8	1200	25	4	呼吸内镜下治疗
ATE-ZSZ-23×2000×25×4	Φ2.3	2000	25	4	上下消化道粘膜下注射
ATE-ZSZ-23×2000×23×4	Φ2.3	2000	23	4	上下消化道粘膜下注射
ATE-ZSZ-23×1800×23×5	Φ2.3	1800	23	5	食管胃底静脉曲张治疗
ATE-ZSZ-23×1800×25×6	Φ2.3	1800	25	6	内镜内镜下治疗

▲ ① 禁忌内容或注意事项详见说明书；② 更多规格型号请联系厂家；③ 规格、设计及附件如有变更，请以产品注册信息为准。

江苏安特尔医疗科技有限公司

江苏省常州市武进经济开发区兰香路8号



T: +86-519-85288988

F: +86-519-85288060

atemedical@xinhaigroup.com

版本号: ATE/XM-ZSZ-01 A/0