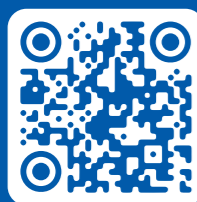


新跃医疗旗下品牌

AteTec

专业内窥镜诊疗器械制造商

消化内镜诊疗专用耗材系列



欢迎关注安特尔医疗

江苏安特尔医疗科技有限公司

江苏省常州市武进经济开发区兰香路8号

T: +86-519-85288988

F: +86-519-85288060

SRN: CN-MF-000012853

atemedical@xinhaigroup.com

www.ate-medical.com

Ver. ATE-H-232.1

新跃医疗旗下品牌

AteTec



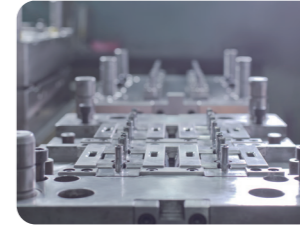
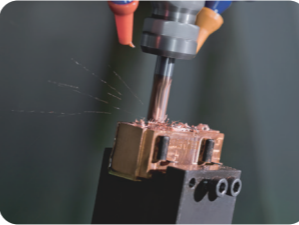
精密塑料经营专家

模具设计和制造

- 瑞士原装进口的ARGIE慢走丝 ($\pm 0.003\text{mm}$)
- 夏米尔电火花 ($\pm 0.008\text{mm}$)
- 米克朗 (MIKRON) 加工中心 ($\pm 0.003\text{mm}$)
- 瑞典海克斯康3D检测仪等



中央供料系统&Engel注塑设备



研发创新 质量控制



研发中心



研发团队



年度研发投入



专利申请



质量控制流程

- 产品检验检测
- 设施环境检测
- 项目/变更检测
- 专项检测
- 实验室管理

Xinwell 新跃

精益智造 立新求跃

宁波新跃医疗科技股份有限公司是新海集团旗下子公司, 成立于2017年, 坐落于浙江省慈溪高新技术产业开发区内。公司旗下拥有五家医疗器械子公司, 设有宁波、深圳、上海、常州四大研发中心和生产基地, 涉足生命监护、呼吸麻醉、心胸外科、消化内科以及微创外科五大业务模块。

公司秉持“精益智造 立新求跃”的品牌愿景, 融合科技创新理念和医学临床实践需求, 大力推动医工结合和集成创新, 以“追求零缺陷, 实现高满意”来践行“关怀生命 呵护健康”的企业使命, 致力于成为国内一流的手术室综合耗材细分领域专家和领导者。



100+ 出口多个国家和地区
强大的国际品牌影响力

新跃医疗旗下品牌



HUAKUN 华坤

AteTec

Xinwell 新跃



生命监护



呼吸麻醉



消化内科



心胸外科



微创外科



AteTec 专业内窥镜诊疗器械制造商

江苏安特尔医疗科技有限公司成立于2013年, 位于江苏省常州武进经济开发区, 是一家专注于内窥镜介入诊断与治疗耗材的制造企业。

公司主要产品包括: 一次性使用内窥镜注射针、一次性使用电圈套器、一次性使用内窥镜套扎器、一次性使用夹子装置、一次性使用内窥镜活体取样钳等产品。安特尔秉持“专注品质, 持续创新, 科学管理, 客户满意”的质量方针, 不断奋斗, 寻求突破, 致力于成为中国乃至全球专业内窥镜诊疗器械制造商。

产品系列

活检

ESD / EMR

止血 / 闭合

目录

ESD / EMR >

- 一次性使用内窥镜注射针 Page 1
- 一次性使用电圈套器 Page 3
- 一次性使用息肉勒除器 Page 4

止血 / 闭合 >

- 一次性使用夹子装置 Page 5
- 一次性使用内窥镜套扎器 Page 7

活检 >

- 一次性使用内窥镜活体取样钳 Page 9
- 一次性使用内窥镜活体取样钳(可旋转型) Page 10
- 一次性使用细胞刷 Page 11

其它 >

- 一次性使用内窥镜异物钳 Page 12
- 一次性使用内窥镜喷洒管 Page 13
- 内窥镜咬口 Page 14

产品线地图 >

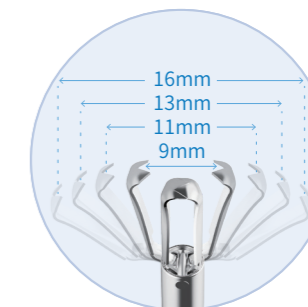
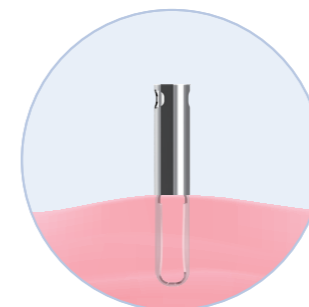
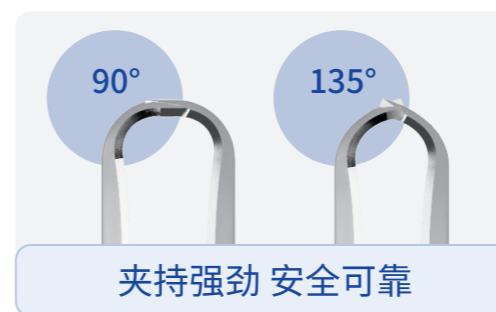
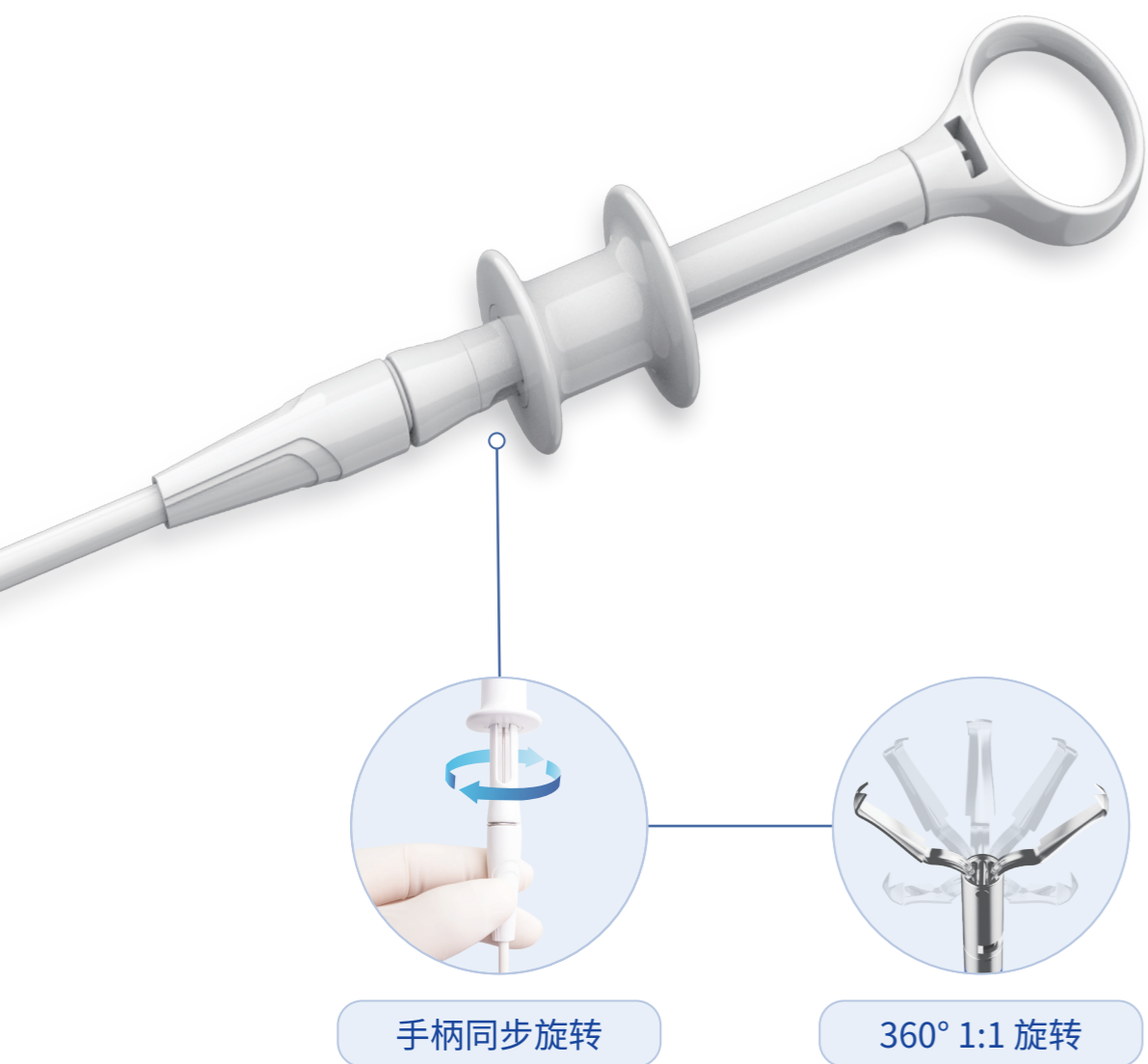
- 产品线地图 Page 15

一次性使用夹子装置

适用范围

一次性使用夹子装置适用于内窥镜下的标记和各种原因引起的上、下消化道出血，如动脉性出血、持续性渗血、血管残端出血的机械性止血。

产品特点



9mm/11mm/13mm/16mm

规格型号

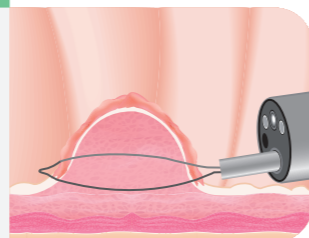
	外径 (mm)	开口尺寸 (mm)	爪角度数	工作长度 (mm)	是否旋转
ATE-ZXJ-A-2.3×1950×90×9	2.3	9	90°	1950	是
ATE-ZXJ-A-2.3×1950×90×11	2.3	11	90°	1950	是
ATE-ZXJ-A-2.3×1950×135×9	2.3	9	135°	1950	是
ATE-ZXJ-A-2.3×1950×135×11	2.3	11	135°	1950	是
ATE-ZXJ-A-2.3×1950×135×13	2.3	13	135°	1950	是
ATE-ZXJ-A-2.3×1950×135×16	2.3	16	135°	1950	是
ATE-ZXJ-A-2.3×2350×135×16	2.3	16	135°	2350	是

▲ ① 禁忌内容或注意事项详见说明书；② 更多规格型号请联系厂家；③ 规格、设计及附件如有变更，请以产品注册信息为准。

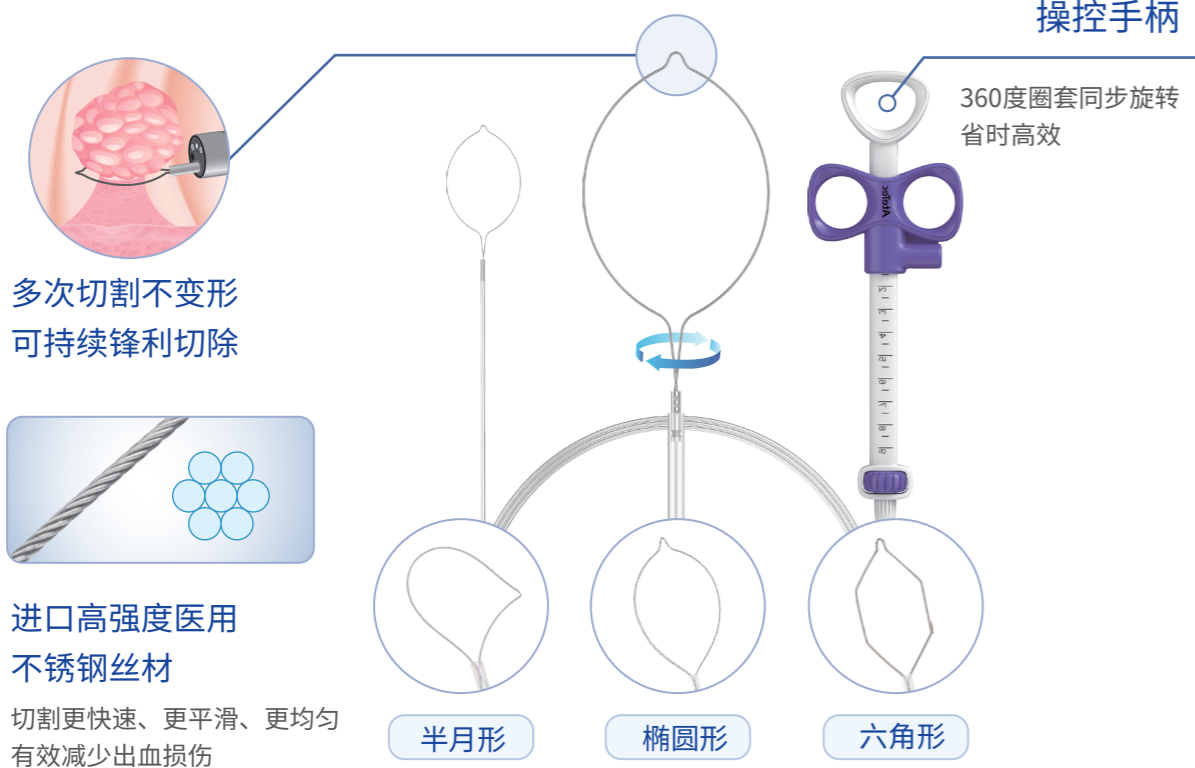
一次性使用电圈套器

适用范围

本产品在医疗机构中与高频主机配合使用，在内窥镜下切除消化道息肉或组织。



产品特点



规格型号

	圈套形状	鞘管直径 (mm)	工作长度 (mm)	圈套开幅 (mm)
ATE-QTQ-TY-23×(1600/1800/2300)×10	椭圆形	2.3	(1600/1800/2300)	10
ATE-QTQ-TY-23×(1600/1800/2300)×15	椭圆形	2.3	(1600/1800/2300)	15
ATE-QTQ-TY-23×(1600/1800/2300)×20	椭圆形	2.3	(1600/1800/2300)	20
ATE-QTQ-LJ-23×(1600/1800/2300)×10	六角形	2.3	(1600/1800/2300)	10
ATE-QTQ-LJ-23×(1600/1800/2300)×15	六角形	2.3	(1600/1800/2300)	15

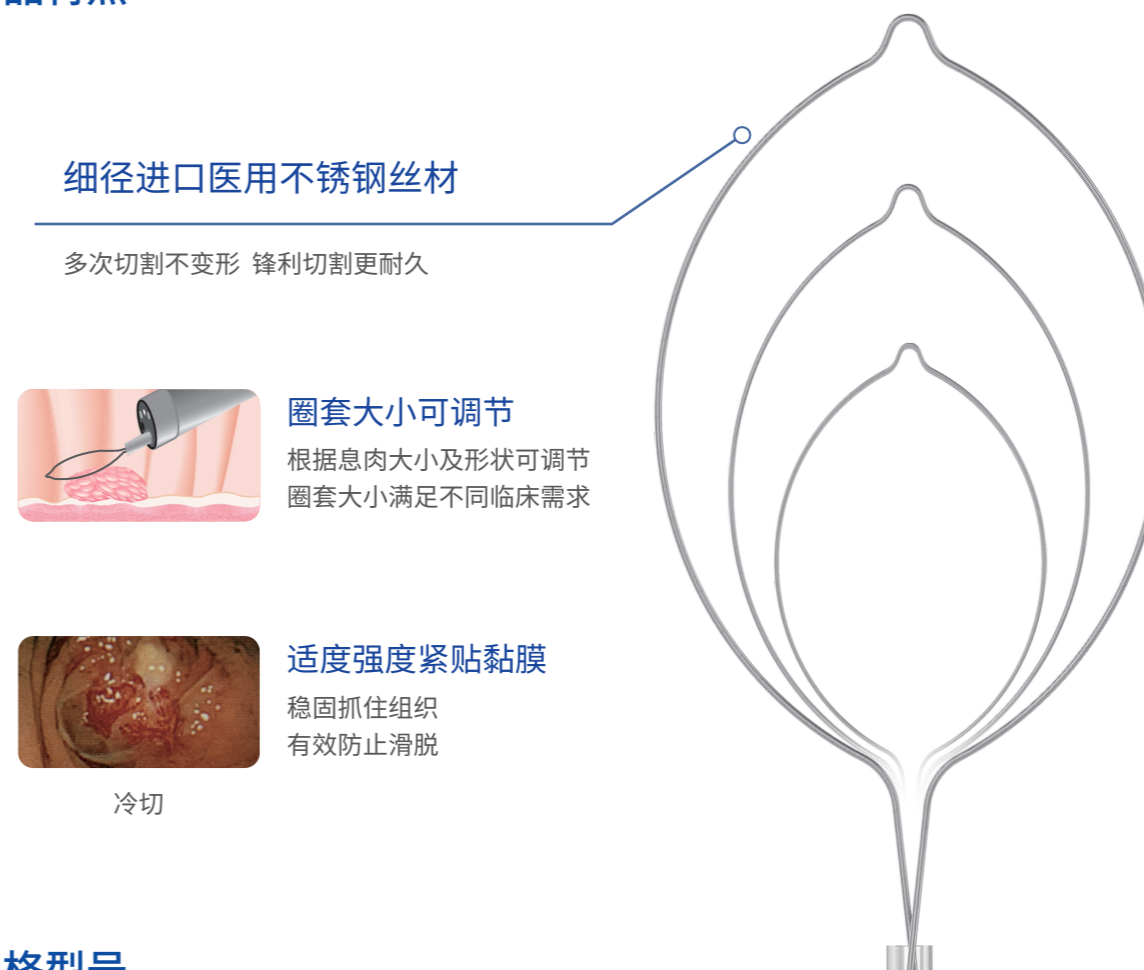
▲ ① 禁忌内容或注意事项详见说明书；② 更多规格型号请联系厂家；③ 规格、设计及附件如有变更，请以产品注册信息为准。

一次性使用息肉勒除器

适用范围

通过内窥镜钳道进入非血管腔道，用于消化道或呼吸道结扎和切取组织或息肉。

产品特点



规格型号

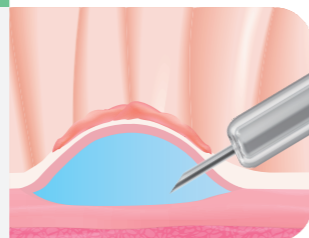
	头部形状	外管直径 (mm)	工作长度 (mm)	圈套开幅 (mm)
ATE-LCQ-TY-23×(1600/1800/2300)×10	椭圆形	2.3	(1600/1800/2300)	10
ATE-LCQ-TY-23×(1600/1800/2300)×15	椭圆形	2.3	(1600/1800/2300)	15
ATE-LCQ-TY-23×(1600/1800/2300)×20	椭圆形	2.3	(1600/1800/2300)	20
ATE-LCQ-DB-23×(1600/1800/2300)×10	多边形	2.3	(1600/1800/2300)	10
ATE-LCQ-DB-23×(1600/1800/2300)×15	多边形	2.3	(1600/1800/2300)	15

▲ ① 禁忌内容或注意事项详见说明书；② 更多规格型号请联系厂家；③ 规格、设计及附件如有变更，请以产品注册信息为准。

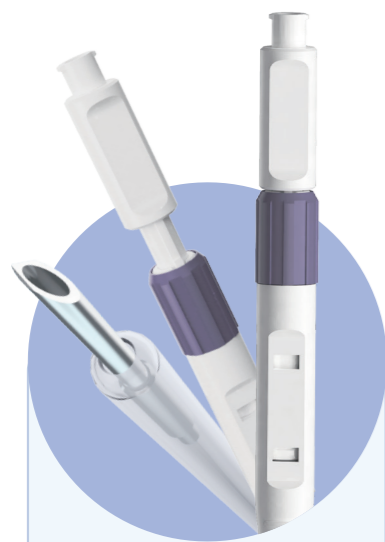
一次性使用内窥镜注射针

适用范围

本产品用于内窥镜下人体消化道内液体药物注射。



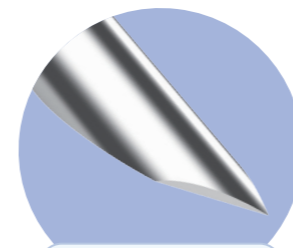
产品特点



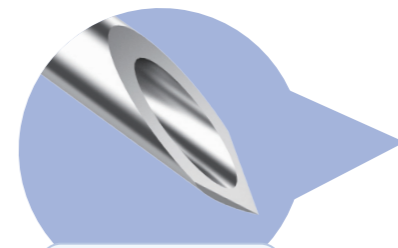
二次脱鞘设计

从容应对粘针，降低对血管外壁二次伤害。

手柄防滑设计
增强术中操控性



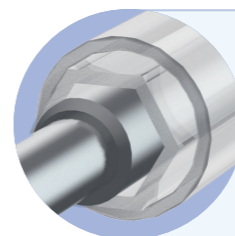
针尖背部倒角



针尖菱形设计

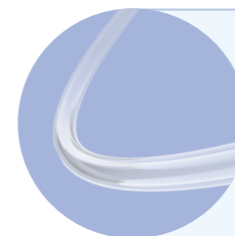
针尖菱形、双开刃设计

进针顺滑，更易穿刺



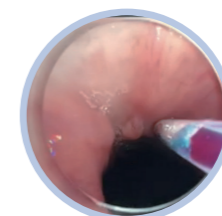
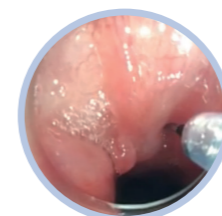
点面接触内鞘管设计

有效减少摩擦力
确保出针顺畅



进口管材

高强度、抗弯折
高透管身，回血清晰



规格型号

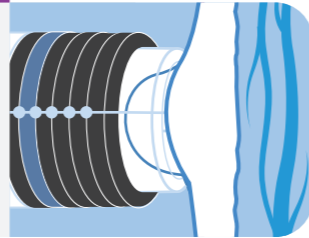
	鞘管最大外径 (mm)	有效长度 (mm)	针管直径 (G)	针尖伸出长度 (mm)	适应症推荐
ATE-ZSZ-C-18×1200×25×4	Φ1.8	1200	25	4	呼吸内镜下治疗
ATE-ZSZ-C-23×2000×25×4	Φ2.3	2000	25	4	上下消化道粘膜下注射
ATE-ZSZ-C-23×2000×23×4	Φ2.3	2000	23	4	上下消化道粘膜下注射
ATE-ZSZ-C-23×1800×23×5	Φ2.3	1800	23	5	食管胃底静脉曲张治疗
ATE-ZSZ-C-23×1800×25×6	Φ2.3	1800	25	6	内痔内镜下治疗

▲ ① 禁忌内容或注意事项详见说明书; ② 更多规格型号请联系厂家; ③ 规格、设计及附件如有变更, 请以产品注册信息为准。

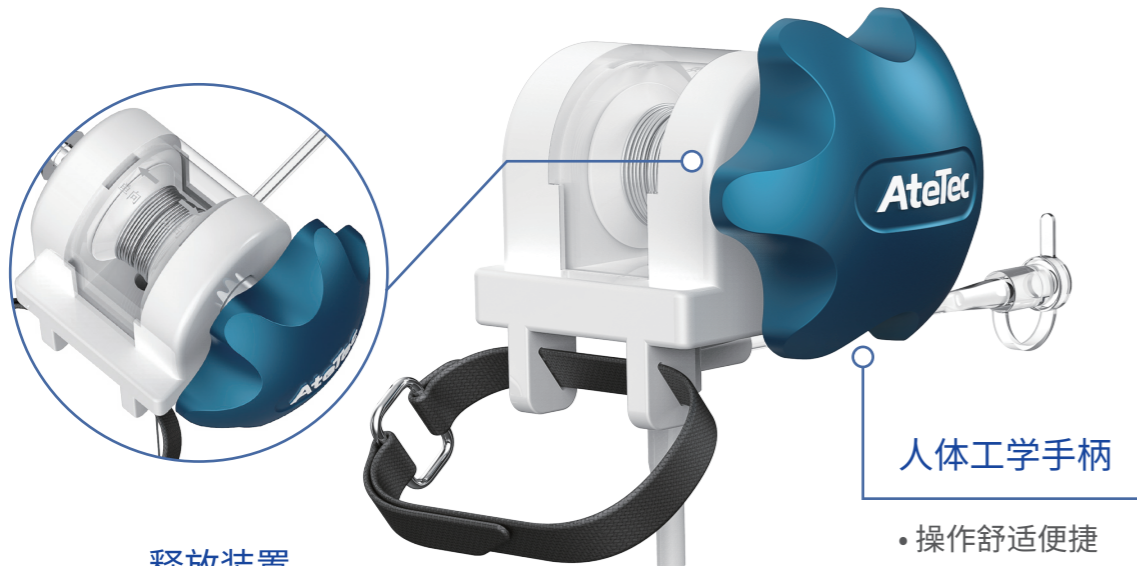
一次性使用内窥镜套扎器

适用范围

供临床单位与内窥镜配套用于食道静脉曲张的血管结扎或用于套扎内痔。



产品特点



人体工学手柄

- 操作舒适便捷
- 可控制性强

释放装置

- 结构牢固，操作灵便
- 具有圈套释放落空感

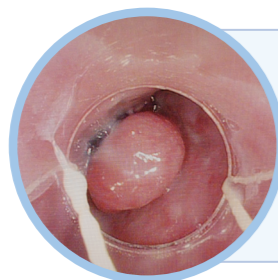
提示环套扎圈

- 具有良好弹性与回弹性
- 有效提高套扎的可靠性



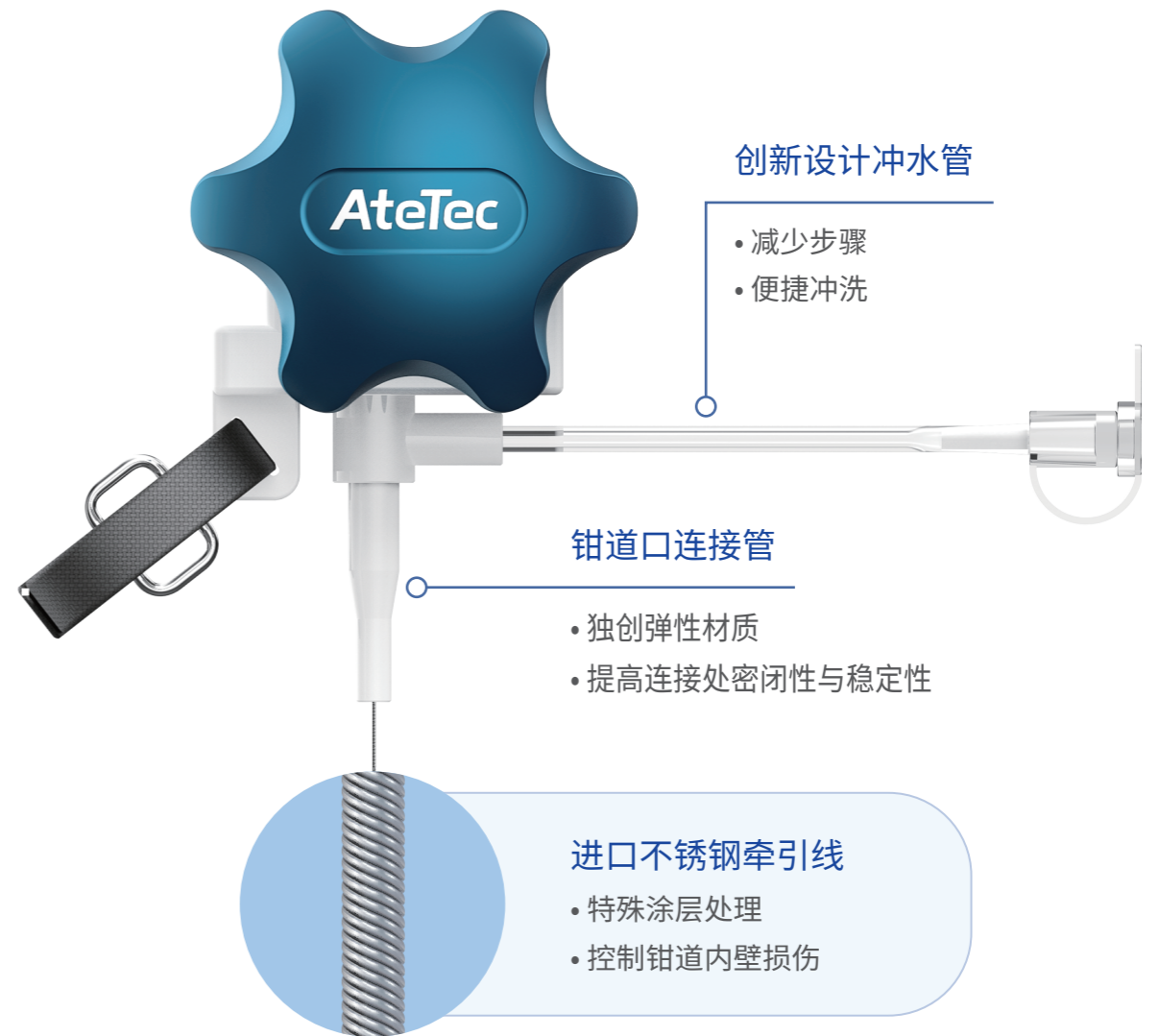
含内痔专用款

828mm³ 超大容积
更大操作空间



超视野先端帽设计

- 手术视野开阔、清晰度高
- 方便医师快速辨认病变部位



创新设计冲水管

- 减少步骤
- 便捷冲洗

钳道口连接管

- 独创弹性材质
- 提高连接处密闭性与稳定性

进口不锈钢牵引线

- 特殊涂层处理
- 控制钳道内壁损伤

规格型号

	工作长度 (mm)	套扎圈数量 (个)	适用内镜先端 外径 (mm)
ATE-TZQ-1530×4×B	1530	4	Φ10—Φ11.9
ATE-TZQ-1530×5×B	1530	5	Φ10—Φ11.9
ATE-TZQ-1530×6×B	1530	6	Φ10—Φ11.9
ATE-TZQ-1530×7×B	1530	7	Φ10—Φ11.9
ATE-TZQ-1530×8×B	1530	8	Φ10—Φ11.9
ATE-TZQ-1530×9×B	1530	9	Φ10—Φ11.9

▲ ① 禁忌内容或注意事项详见说明书; ② 更多规格型号请联系厂家; ③ 规格、设计及附件如有变更, 请以产品注册信息为准。

一次性使用内窥镜活体取样钳

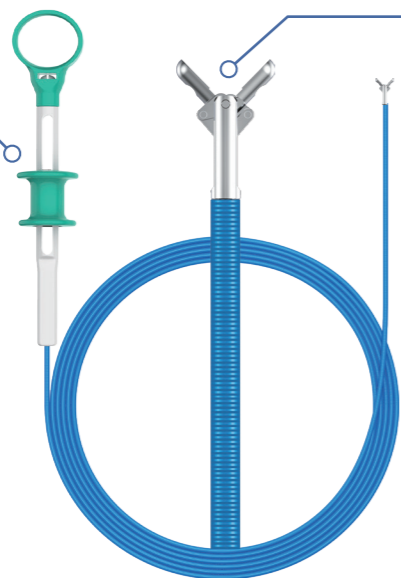
适用范围

与内窥镜配合使用，用于内窥镜下胃及十二指肠活组织取样。

产品特点

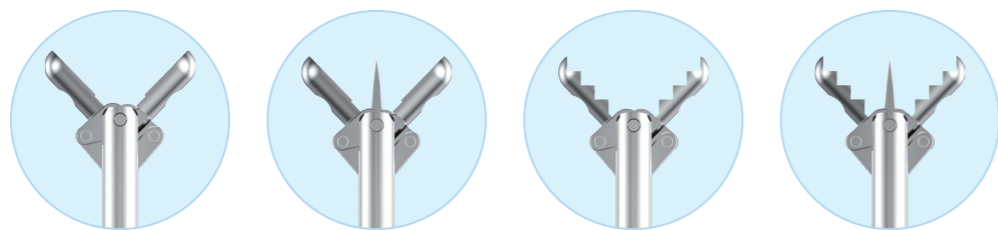
人体工程学手柄

- 操作舒适便捷
- 可控制性强



钳口锋利、取样适中

- 独特的工艺修整，钳口高度吻合，标本组织获取更充分。
- 钳口采用进口专用高强度医用材质，刃口锋利耐磨损，出血少。



规格型号

	规格型号	钳头直径 (mm)	长度 (mm)
平口无针、不包塑	ATE-QYQ-A-23×2300	2.3	2300
平口无针、包塑	ATE-QYQ-C-18×1600	1.8	1600
	ATE-QYQ-C-23×1600	2.3	1600
	ATE-QYQ-C-23×2300	2.3	2300
齿口带针、包塑	ATE-QYQ-H-23×2300	2.3	2300

▲ ① 禁忌内容或注意事项详见说明书；② 更多规格型号请联系厂家；③ 规格、设计及附件如有变更，请以产品注册信息为准。

一次性使用内窥镜活体取样钳(可旋转型)

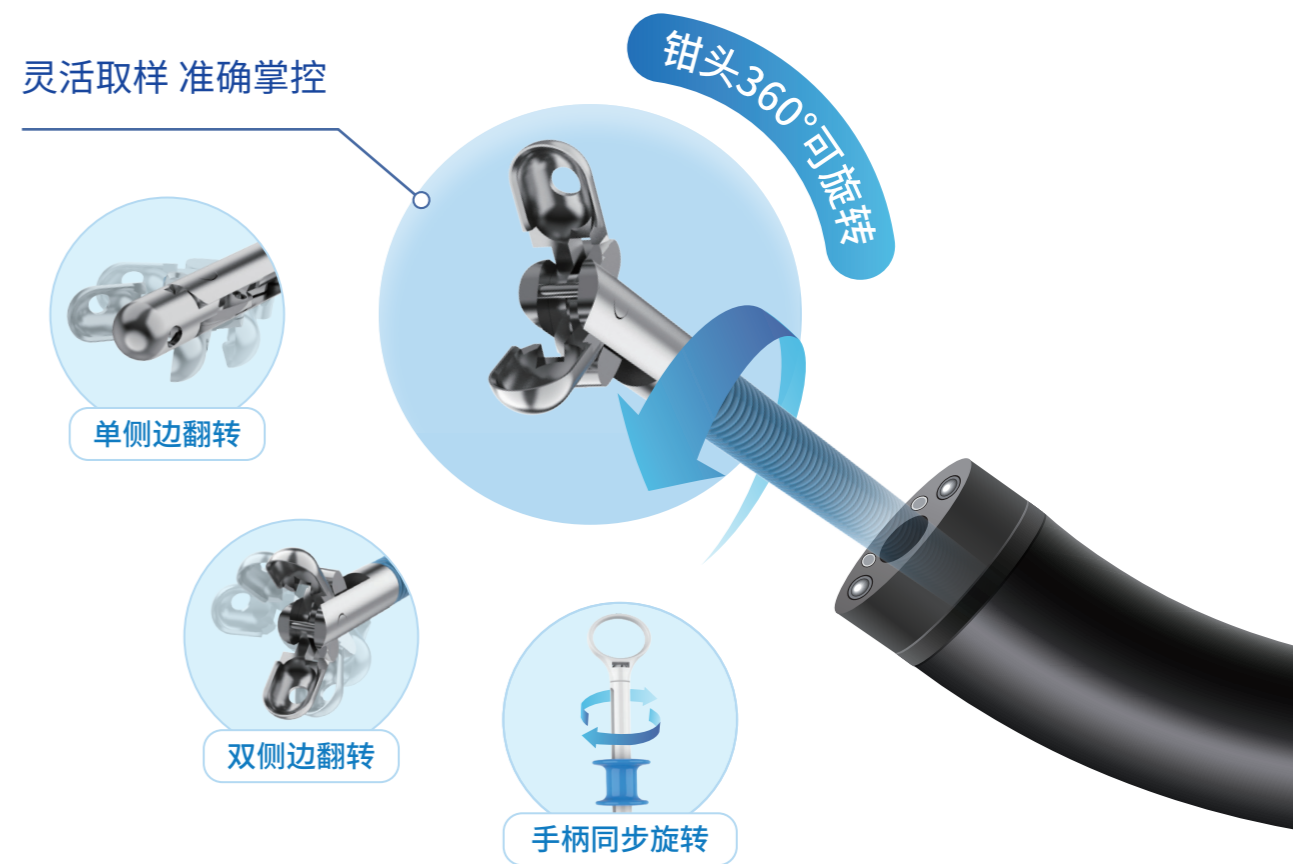
适用范围

供消化道、呼吸道等内窥镜下活组织取样或钳取和清除异物用。



产品特点

灵活取样 准确掌控



规格型号

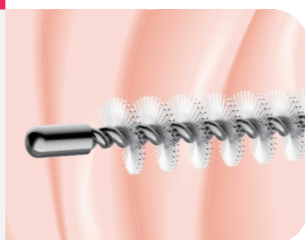
	规格型号	钳头闭合直径 (mm)	有效长度 (mm)
平口无针、包塑 旋转	ATE-QYQ-C-18×1200-CX	1.8	1200
	ATE-QYQ-C-18×1600-CX	1.8	1600
平口无针、不包塑 双侧翻	ATE-QYQ-A-23×1600-CS	2.3	1600
	ATE-QYQ-A-23×1800-CS	2.3	1800
平口无针、不包塑 旋转	ATE-QYQ-A-23×2300-CX	2.3	2300
	ATE-QYQ-A-23×2600-CX	2.3	2600

▲ ① 禁忌内容或注意事项详见说明书；② 更多规格型号请联系厂家；③ 规格、设计及附件如有变更，请以产品注册信息为准。

一次性使用细胞刷

适用范围

供内窥镜检查使用时从人体中提取组织样本用。



产品特点

人体工学操作手柄
单手操作更便捷

直线型、U型刷头可选

刷毛展开角度大
刷取量大、取样充分
可同时进行涂片、培养等用途

一体化刷头
刷毛不易脱落
软硬度适中

规格型号

	插入部分最大宽度 (mm)	可通过最小内镜钳道直径 (mm)	工作长度 (mm)	刷头直径 (mm)	刷头长度 (mm)
ATE-LXBS-2012-2010	Φ1.8	Φ2.0	1200	Φ2.0	10
ATE-LXBS-2012-3010	Φ1.8	Φ2.0	1200	Φ3.0	10
ATE-LXBS-2012-5010	Φ1.8	Φ2.0	1200	Φ5.0	10
ATE-LXBS-2016-2010	Φ1.8	Φ2.0	1600	Φ2.0	10
ATE-LXBS-2816-3010	Φ2.4	Φ2.8	1600	Φ3.0	10
ATE-UXBS-2012-4008	Φ1.8	Φ2.0	1200	Φ4.0	8
ATE-UXBS-2016-4008	Φ1.8	Φ2.0	1600	Φ4.0	8

一次性使用内窥镜异物钳(网兜型)

适用范围

与内窥镜配合使用，用于人体消化道钳取和清除异物。



产品特点

- 手柄和网兜可同步旋转，操控更精准高效。
- 网状缩口设计降低了标本滑脱和丢失的风险。
- 网兜采用进口尼龙复合材料，接触面更顺滑，更易通过消化道弯曲和狭窄。
- 较深的弹性袋装设计，有效过滤人体自然腔道液体的同时，提高了对标本的抓取和控制。



规格型号

	外管直径 (mm)	工作长度 (mm)	网兜开幅 (mm)
ATE-YWQ-TY-18×1600×20	1.8	1600	20
ATE-YWQ-TY-23×2300×30	2.3	2300	30
ATE-YWQ-ZJ-23×2300×25	2.3	2300	25
ATE-YWQ-3ZX-23×2300	2.3	2300	No
ATE-YWQ-CXDZ-23×2300	2.3	2300	No

▲ ① 禁忌内容或注意事项详见说明书；② 更多规格型号请联系厂家；③ 规格、设计及附件如有变更，请以产品注册信息为准。

一次性使用内窥镜喷洒管

适用范围

与内窥镜配合使用，用于灌洗、喷洒药液。

产品特点

- 外鞘管采用进口PTFE材料，能有效防止扭曲。
- 管身光滑处理，在内镜工作钳道中行进更顺畅，操作便捷。
- 喷嘴分为直线状和雾状两种设计，满足不同的临床需要。
- 独特喷头内部结构设计，喷洒速度更快，面积更大，提升治疗效果。



雾状



直线状



规格型号

		外管直径(mm)	工作长度 (mm)
直线状	ATE-PSG-Z-18×1200	1.8	1200
	ATE-PSG-Z-18×1800	1.8	1800
	ATE-PSG-Z-23×1600	2.3	1600
	ATE-PSG-Z-23×2300	2.3	2300
雾状	ATE-PSG-W-18×1200	1.8	1200
	ATE-PSG-W-18×1800	1.8	1800
	ATE-PSG-W-23×1600	2.3	1600
	ATE-PSG-W-23×2300	2.3	2300

▲ ① 禁忌内容或注意事项详见说明书；② 更多规格型号请联系厂家；③ 规格、设计及附件如有变更，请以产品注册信息为准。

内窥镜咬口

适用范围

用于经口腔手术或检查时维持患者的开口状态，防止非预期咬合。

产品特点

- 光滑的表面可提高患者的舒适度。
- 配备固定带的标准的尺寸护齿套，适合成人，提高安全性和便捷性。



规格型号

	型号 (mm)	宽度 (mm)
	ATE-KD-01	26±5

